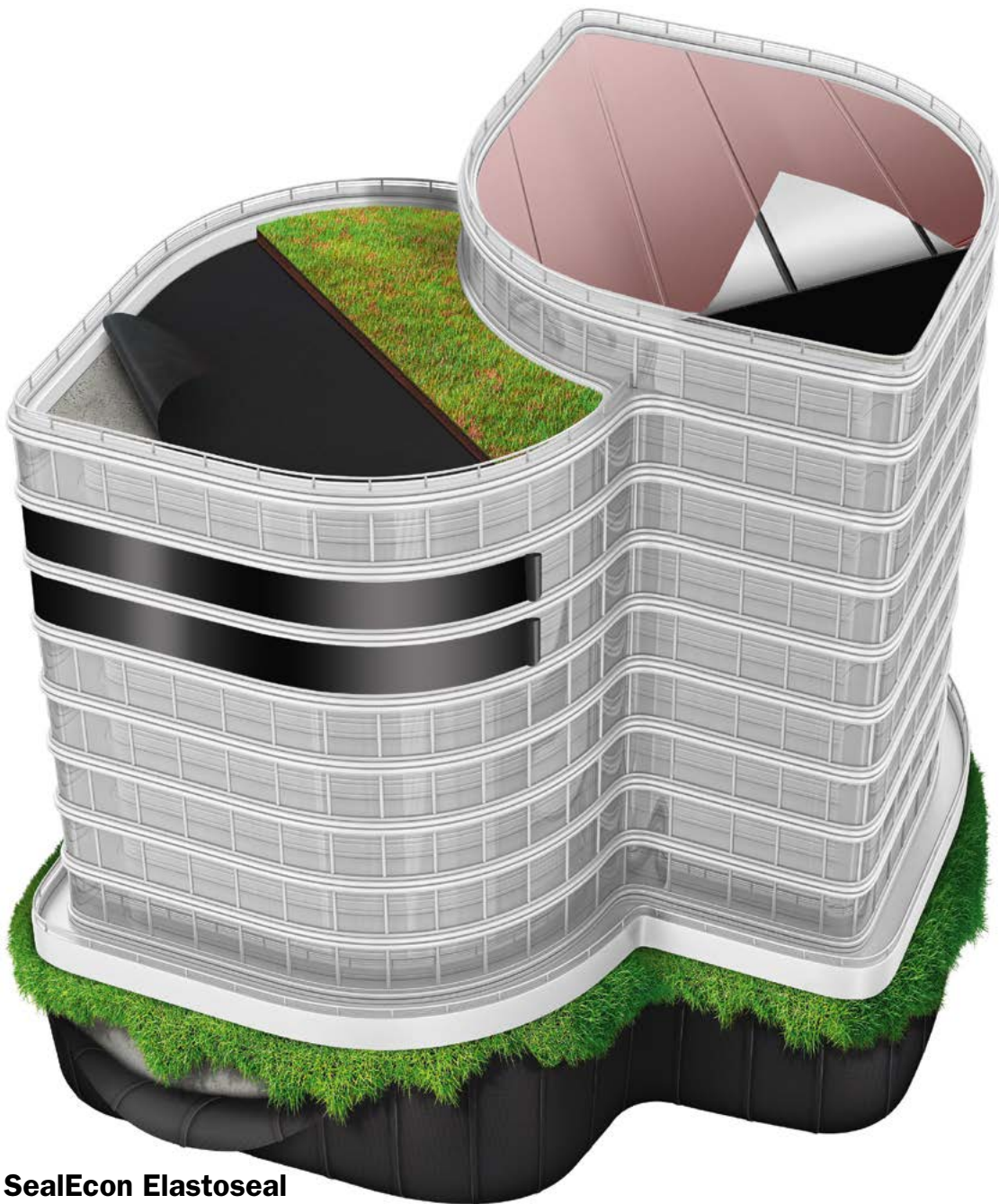


SealEcon Elastoseal

– hiekaton vaihtoehto peltikaton alle



- Mukava ja helppo asentaa
- Nopea saumata
- Hyvät käyttäjäkokemukset



SealEcon Elastoseal

SealEcon Elastoseal H 1,2 mm EPDM kumikermi on loistava ja helppo vaihtoehto perinteisen kattohuovan tilalle peltikaton alla. Vaihtoehtoisesti voidaan käyttää Elastoseal T 1,2 mm EPDM kumikermiä hitsaussaumalla jolloin saumaus tehdään kuumailmalaitteilla.

Ominaisuudet

- Lämpötilojen kestävyys: -40 °C - +150 °C
- Hyvät levitysominaisuudet – mukautuu kaikkiin alustoihin tiiviisti.
- Hyvät käyttäjäkokemukset. EPDM kalvoja on käytetty talonrakennuksessa jo yli 50 vuotta.
- EPDM ei sisällä pehmittimiä tai lisäaineita, jotka voivat siirtyä muihin rakennusmateriaaleihin. Siksi EPDM:ää voidaan hyvin käyttää yhdessä eri rakennusmateriaalien kanssa.
- Kemikaaleja kestävä. Muut rakennusmateriaalit, kuten laastit, sementit ja hapot eivät vaikuta EPDM:ään.
- Vesi ja kosteus eivät vaikuta EPDM:ään, eikä se ime mitattavissa olevaa määrää vettä.
- Ympäristöystävällinen. Ei sisällä mitään ympäristölle haitallisia aineita. Voidaan kierrättää, polttaa tai hävittää ilman ympäristövaikutuksia.
- Myydään joko rullina (1,7 x 25 m) tai tehdassaumattuina paloina, suurin mahdollinen koko n. 1000m².
- Helppo saumata käyttäen Tacky Tape butyyliliimanauhaa ja tiivistysmassaa 5590.
- Alin saumauslämpötila Tacky Tape butyyliteipillä työskenneltäessä on +5 °C.

Asennus

Kumirullan annetaan levätä avonaisena n. 30 min ennen kiinnittämistä tai saumausta, koska muuten kumi pyrkii palaamaan rullalla olleeseen muotoon- sa ja vaikeuttaa saamaamista.

Asennuksen alustaksi sopivat kaikki tasaiset ja sileät tasopinnot.

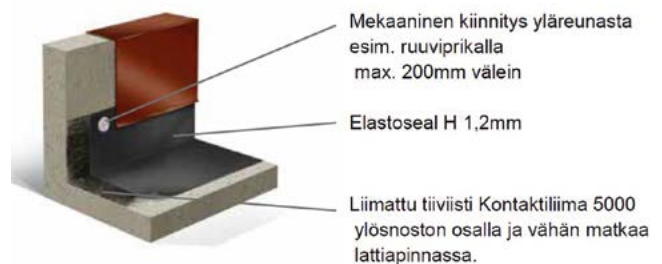
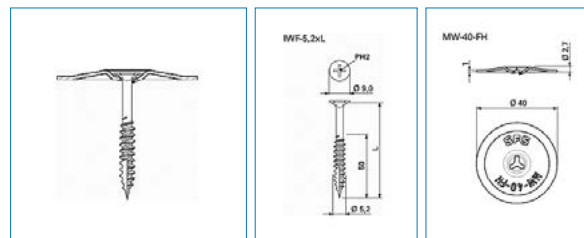
Teippisaumaus Tacky Tape butyyliteippi

- Kumin pinnan on oltava kuiva, puhdas ja rasvaton. Mikäli pinnoilla on epäpuhtauksia käytä puhdistusaineena Cleaning wash 9700 ohjeen mukaan.
- Kumi limitetään n. 70mm (teippi on 60mm leveää).
- Paina Tacky Tape butyyliteippi kevyesti alustaan ja poista teipin suojanauha. Paina liimattava kumi kiinni teippiin ja sen jälkeen paina käsisiikonitelalla kermit yhteen. Tacky Tape Rulla 60 mm leveä/40 metriä pitkä. (säilyvyys 24 kk).
- Valmistajan ohjeen mukaan kahden yhteen liitetyn kermin liitoksen reunaan laitetaan Tiivistysmassaa 5590 ja suljetaan reuna painamalla silikonitelalla.
- Työn jäädessä kesken tulee vapaa reuna taittaa vuodan päälle. Näin estetään saumaan syntyvän hapettumispinnan syntyminen, joka heikentää Tacky Tapen tarttumista. Tämä pinta syntyy auringon valon vaikutuksesta ja se suojaa EPDM:ää UV- säteilyltä.
- Mikäli näin pääsee käymään sauma-alueella, tulee pinta hioa varovasti ja poistaa syntynyt hiontapöly kunnolla ennen saamaamista.

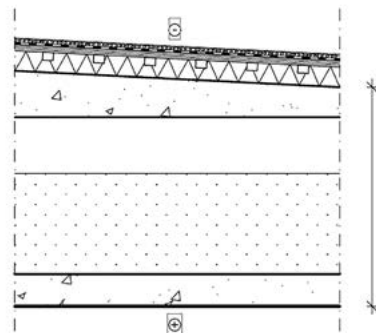


Mekaaninen kiinnitys

Ruuviprikka IWF-B40-5,2xL (SFS Intec Oy 09-315 49 810) tai vastaava. On saatavilla eri pituuksia.



Rakenne-esimerkki



Rakenne-esimerkki

Saumattu Peltikate

1. Aluskate
2. Vedeneriste, EPDM Elastoseal H 1,2mm
3. Säänkestävä esim. havuvanerilevy 12 mm
4. Alapuoliset rakenteet suunnitelman mukaan

Materiaalit

- Elastoseal H 1,2mm EPDM, 1,7 x 25m/rulla
- Tacky tape butyyliteippi, 60mm x 40m/rulla, paksuus 1,5mm
- Tiivistysmassa 5590, 1/3 ltr tuubi, silikonipis- toolilla levitettävä
- Aluskate, esim. Klöber Permo sec SK 8 mm tai vastaava, EPDM:n ja peltikaton väliin



Mataki & SealEco

Luonnollista vedeneristämistä

Mataki ja SealEco ovat osa katto- ja vedeneristysrakentamisen asiantuntijakonserni Nordic Waterproofingia. Nordic Waterproofing on yksi Euroopan johtavista kattoalan yrityksistä.

Erikoisalaamme ovat vedeneristämisen ratkaisut vaativassa ammattirakentamisessa. Tuotealueitamme ovat kumibitumikermi loiville katoille, sekä kumikermi maa- ja vesirakentamiseen.

Yli sadan vuoden kokemus, tieto ja taito sekä jatkuva tutkimus- ja tuotekehitystyö luovat pohjan tuottaa vedeneristystuotteita ja -materiaaleja mitä haastavimpiin olosuhteisiin.

Nordic Waterproofing Oy

Rälssitie 6, 01510 Vantaa

Puhelin (09) 224 2850

www.mataki.fi

MATAKI[®]


SealEco