

Mataki sokkeli- ja radonsuojaus

Pitää pinnan alla

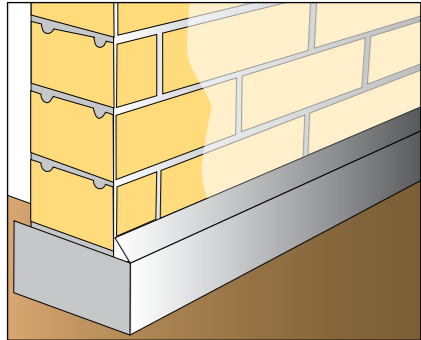


Perusmuurin kosteuseristys

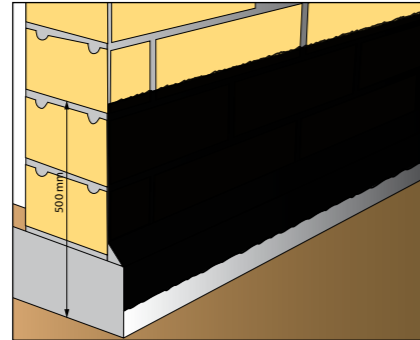
Hyvä suunnittelu ja oikeaoppisesta kosteuseristämisestä huolehtiminen ovat avainasioita kun halutaan tehdä terveitä rakennuksia, joissa on hyvälaatuinen sisäilma. Home-, kosteus- ja radonongelmat johtuvat useimmiten huonosta tai puutteellisesta kosteuseristyksestä. Matakilta löydät ohjeet ja välineet oikeaoppiseen ja turvalliseen kosteussuojaukseen.

Eristystapa

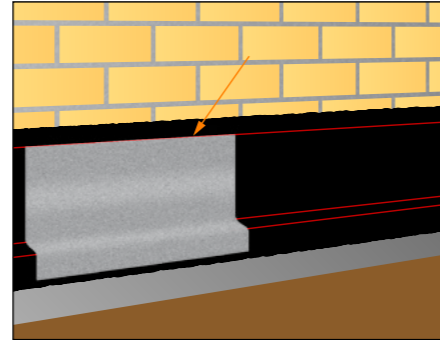
Sokkelin kosteuseristykseen on kaksi tapaa: kevyempi kosteuseristys tai hitsattavilla bitumikermeillä toteutettava vedeneristys. Matalaperustuksissa maaperän olosuhteet ratkaisevat valittavan menetelmän. Mikäli maa on jatkuvasti märkää tai kellarissa on käyttötiloja, on vaativampi vedeneristys välttämätön. Tällöin sokkelin eristämiseen käytetään hitsattavia Mataki-sokkelikaistoja ja Mataki-bitumiliuosta.



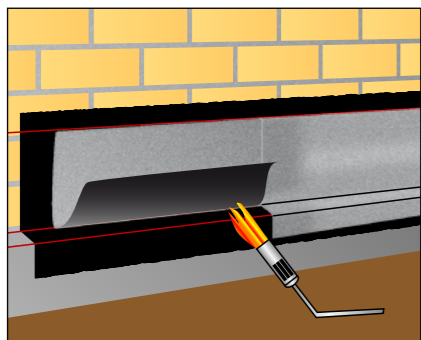
Tehdään laastilla sokkelin ja anturan yhtymäkohtaan viiste. Slammataan pinta sileäksi ja varmistetaan, että salaojat on asennettu riittävän alas.



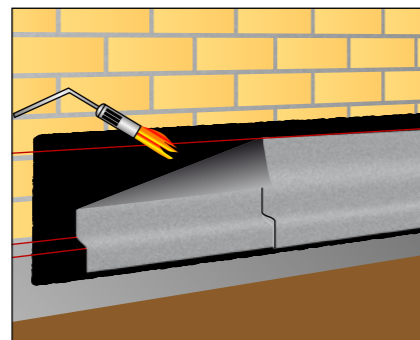
Kermin alle jäävät osat sivellään bitumiliuoksella BIL 20/85 ja annetaan kuivua kosteuskuivaksi. Merkitään sokkelin pintaan apuviivalla sokkelikaistan yläreuna.



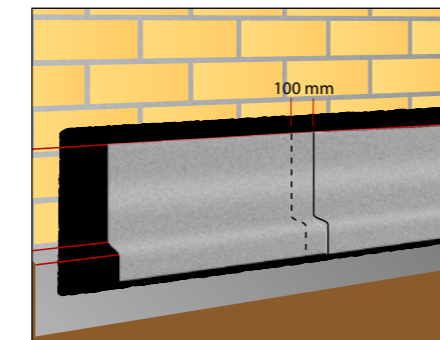
Asetetaan sokkelikaista asennusviivan mukaisesti sokkelin pintaan ja painellaan kiinni tiiviisti.



Kuumennetaan sokkelikaistan alareunan hitsausbitumi ja painetaan kaistan alareuna kiinni alustaan.



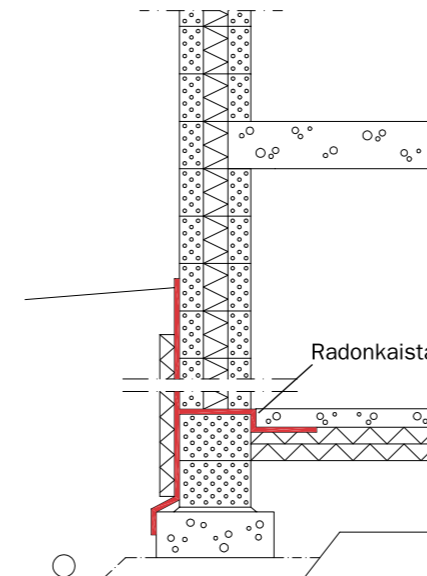
Kuumennetaan sokkelikaistan yläreunan hitsausbitumi ja painetaan kaistan yläreuna kiinni alustaan.



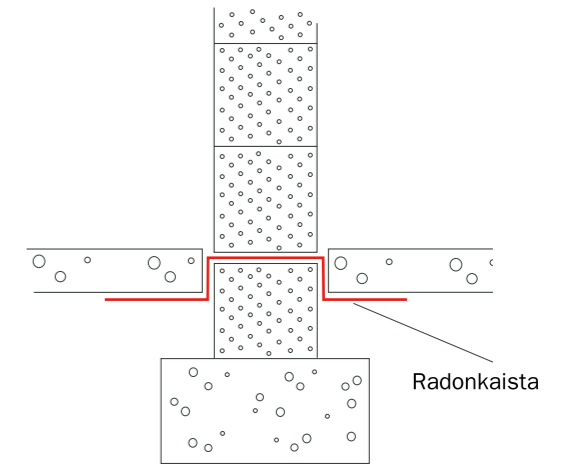
Seuraavat sokkelikaistat limitetään 100 mm. Sokkelikaista on kunnolla kiinnittynyt kun saumasta pursuaa sulaa bitumia 10-15 mm.

Suojaudu säteilyltä

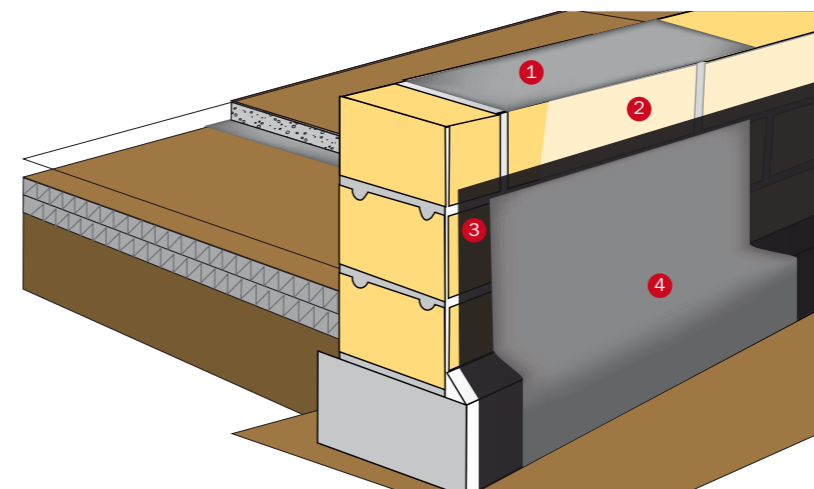
Radon on vaarallinen radioaktiivinen kaasu, jota syntyy jatkuvasti kaikessa kiviaineksessa. Lämpimän sisäilman ja kylmemmän ulkoilman välinen lämpötilaero synnyttää alipaineen, joka pakottaa maaperässä olevan radonpitoisen ilman virtaamaan rakennuksen sisätiloihin. Tiivistämällä rakenne Mataki-radonkaistoilla saadaan alapohjarakenteisiin luotua ilmasulku, joka estää radonin ja muiden haitallisten kaasujen tunkeutumisen sisätiloihin.



Radonkaista asennetaan yleensä sokkelin yläpintaan ja taivutetaan siitä maanvaraisen lattian alle, lämmöneristeiden päälle. Radonkaista voidaan asentaa saumaliimalla liimaten.



Kantavien väliseinien kohdalla radonkaista asennetaan ensimmäiseen lattiavalun yläpinnan alapuolella olevaan harkkosaumaan, mistä se käännetään lattiavalun alle asennettavien lämmöneristeiden päälle. Valu tehdään radonkaistan päälle.



- 1 Radonkaista
- 2 Tasoitus
- 3 Bitumiliuos BIL 20/85
- 4 Sokkelikaista

MATAKI®

-tuotteita alapohjan suojaukseen

Eristyskermit

K-MS 170/4000 hitsattava, 1 x 10 m rulla

Radonkermikaista 0,5 x 10 m rulla

Sokkelikaistat 0,16 x 10 m rulla

hitsattava 0,20 x 8 m rulla

hitsattava 0,30 x 8 m rulla

hitsattava 0,50 x 8 m rulla

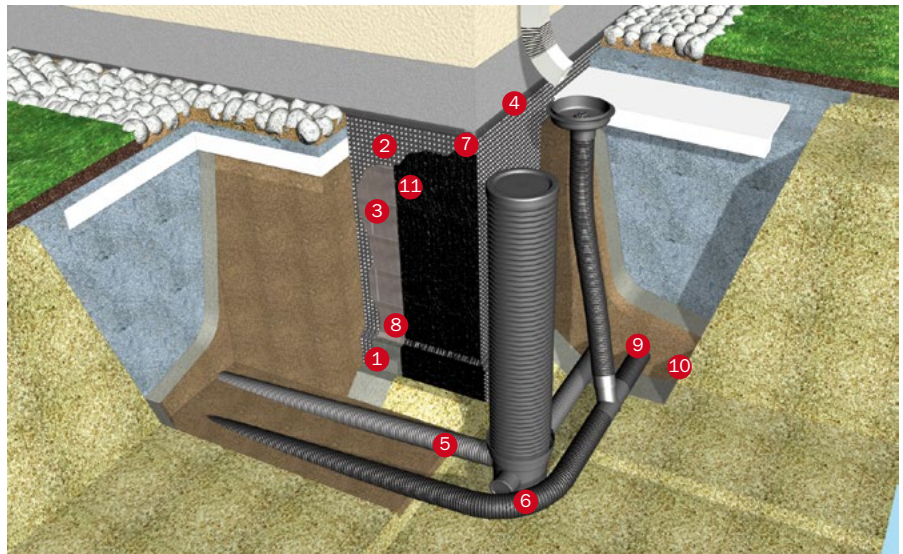
Saumaliima 3 ltr



Mataki bitumiliuokset

Primer BIL 20/85 3 l
10 l
20 l

- 1 Antura
- 2 Sokkelilevy
- 3 Sokkeli
- 4 Reunalista
- 5 110-taipuisa salaojaputki
- 6 110-taipuisa sadevesiputki
- 7 Kiinnitysnupit ja naulat
- 8 Betonitiiviste
- 9 Salaojasora
- 10 Suodatinkangas
- 11 Bitumikermit



MATAKI®

Rälssitie 6,
01510 Vantaa
Puhelin (09) 224 2850
www.mataki.fi